

Dell

Kabelová klávesnice

Uživatelská příručka



Obsah

Příprava klávesnice k použití.....	3
Řešení problémů.....	4
1. Odpojte a znovu připojte konektor klávesnice k počítači.....	4
2. Vložte do klávesnice s bezdrátovým přenosem nebo připojením Bluetooth nové baterie.....	5
3. Uložte všechna data, zavřete spuštěné programy a restartujte počítač.....	5
4. Optimalizujte počítač Dell pomocí aplikace SupportAssist.....	6
5. Stáhněte a nainstalujte nejnovější aktualizace operačního systému Windows.....	7
6. Spusťte diagnostiku klávesnice.....	7
Získání pomoci.....	8

Příprava klávesnice k použití

Podívejte se na konektor na konci kabelu klávesnice USB.

Najděte na notebooku odpovídající port a symbol USB. Další informace najdete na obrázku.



Poznámky:

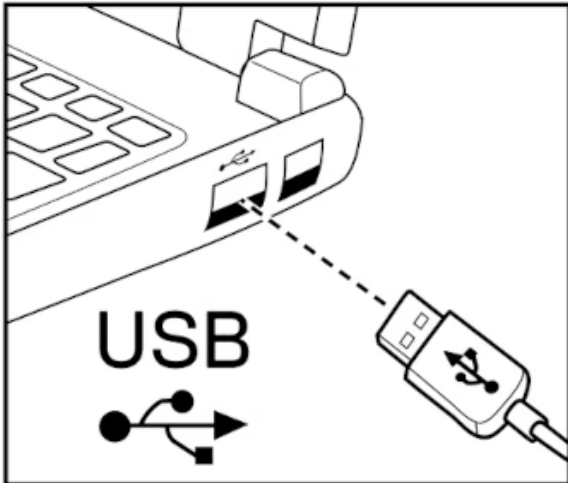
Konektor lze zasunout jen jedním způsobem. Pokud konektor nepasuje, zkuste upravit úhel nebo ho otočit.

Pro fungování klávesnice není vyžadován žádný ovladač ani konfigurace.

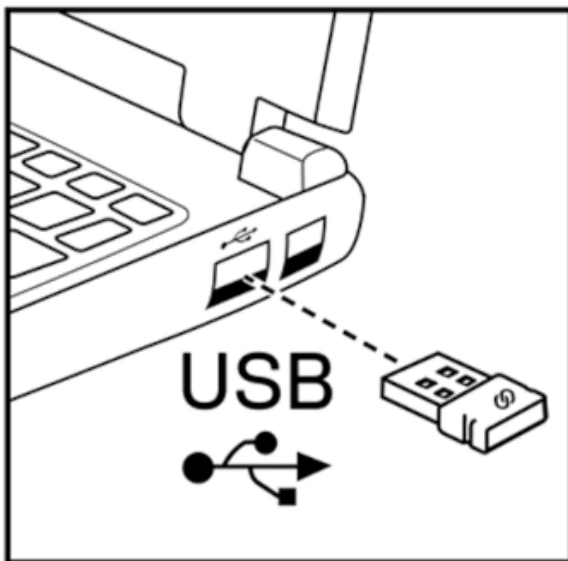
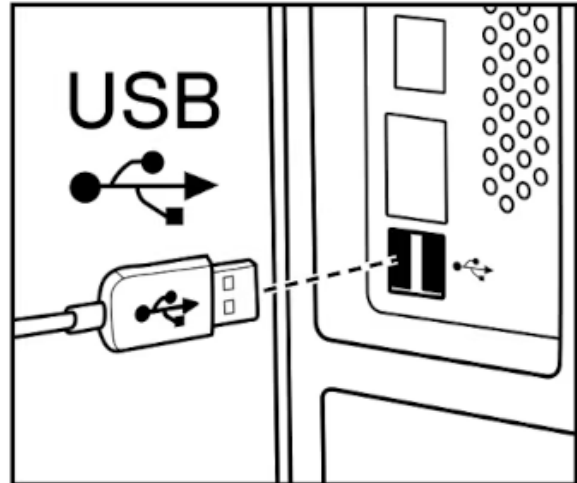
Řešení problémů

1. Odpojte a znovu připojte konektor klávesnice k počítači.

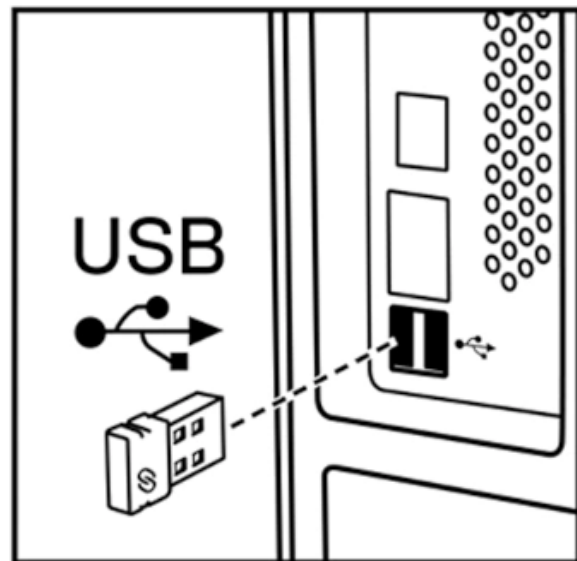
Kabel USB Obrázek 1 nebo bezdrátový přijímač USB Obrázek 2 mohou být uvolněné. Řádné připojení konektoru zajistí dobrý přenos dat.



Obrázek 1: Připojení kabelu USB



Obrázek 2: Bezdrátový přijímač USB



2. Vložte do klávesnice s bezdrátovým přenosem nebo připojením Bluetooth nové baterie.

Během používání se baterie v klávesnici vybijí. Může dojít ke ztrátě propojení počítače a klávesnice. Po výměně baterií se spojení obnoví.

3. Uložte všechna data, zavřete spuštěné programy a restartujte počítač.

Během restartování počítače se vymaže paměť počítače a obnoví se spojení mezi počítačem a klávesnicí.

1. Uložte změny ve všech otevřených dokumentech.
2. Zavřete všechny spuštěné programy nebo aplikace.
3. Zvolte ikonu Start.
4. Zvolte ikonu Napájení.
5. Zvolte možnost Restartovat.

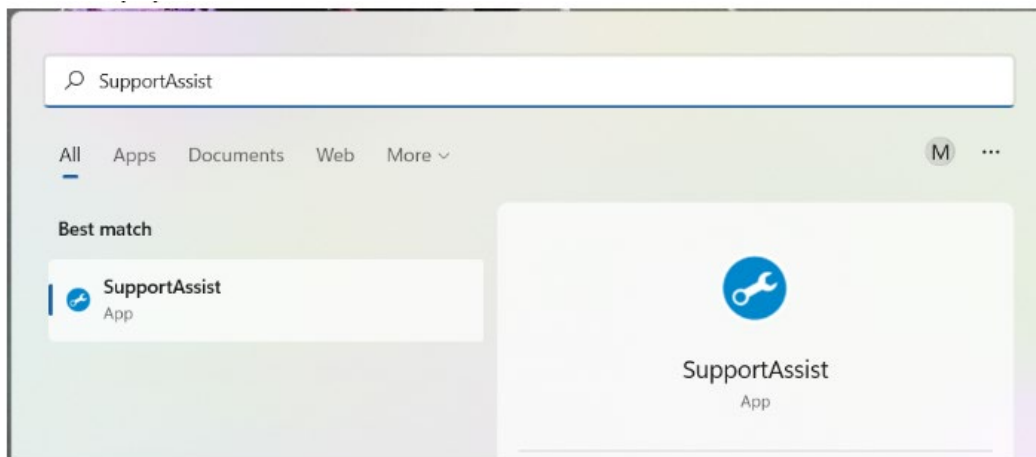
Po spuštění počítače zkontrolujte, zda klávesnice funguje správně.

4. Optimalizujte počítač Dell pomocí aplikace SupportAssist.

Tato aplikace zajišťuje pro počítač nejnovější aktualizace ovladačů Dell a kontroluje nastavení, aby počítač neustále pracoval efektivně a spolehlivě.

1. Stiskněte a podržte klávesu Windows (tlačítko Windows) a poté stiskněte klávesu Q.
2. V poli pro vyhledávání zadejte text SupportAssist.
3. V seznamu výsledků na obrázku 3 vyberte položku SupportAssist (aplikace).

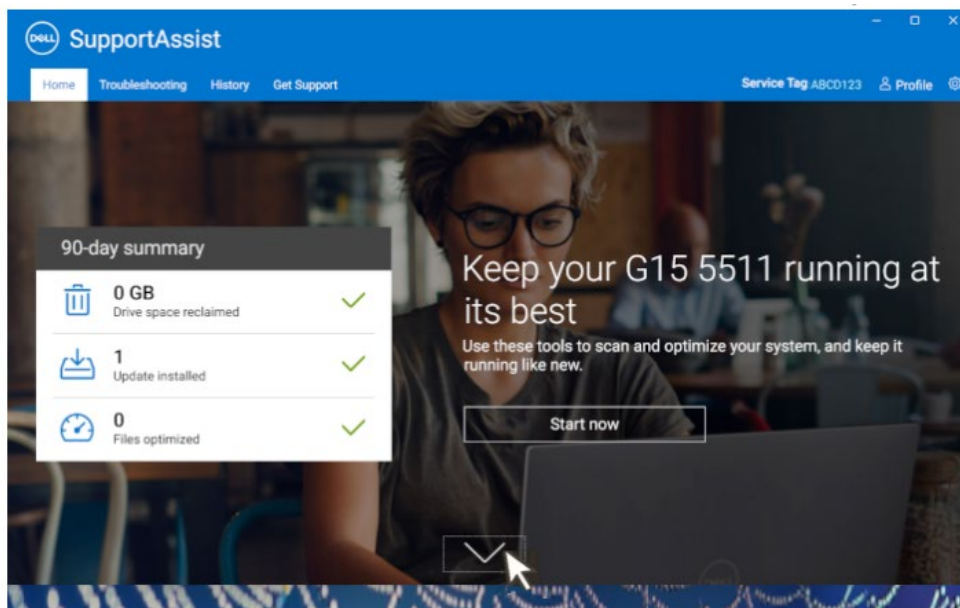
POZNÁMKA: Jestliže se aplikace SupportAssist ve výsledcích vyhledávání nezobrazuje, přejděte na stránku aplikace SupportAssist pro počítače a tablety, stáhněte aplikaci a nainstalujte ji.



Obrázek 3: Výsledky hledání v aplikaci SupportAssist

4. Spustíte testy kliknutím na tlačítko Začít, obrázek 4.

POZNÁMKA: Můžete klepnout nebo kliknout na šipku dolů a spustit samostatný test. Společnost Dell doporučuje provést kompletní test počítače.



Obrázek 4: Hlavní obrazovka aplikace SupportAssist

5. Stáhněte a nainstalujte nejnovější aktualizace operačního systému Windows.

Nejnovější aktualizace operačního systému v počítači se systémem Windows zajišťují efektivitu a spolehlivost.

Informace, jak v počítači získat nejnovější aktualizace systému Windows, naleznete v článku znalostní databáze Microsoft, Nejnovější aktualizace systému Windows.

6. Spustěte diagnostiku klávesnice.

Pomocí diagnostiky klávesnice zajistíte správnou funkci klávesnice i hardwaru, který ji podporuje.

Diagnostiku lze spustit na stránce Hardwarový test klávesnice v aplikaci SupportAssist (test se spustí automaticky).

Pokud test selže, obraťte se na technickou podporu společnosti Dell.

Získání pomoci

Kontaktování společnosti Dell:

Společnost Dell poskytuje několik možností online a telefonické podpory a servisu.

Dostupnost se liší podle země a produktu a některé služby nemusí být ve vaší oblasti dostupné. Chcete-li se obrátit na společnost Dell v případě problémů s prodejem, technickou podporou nebo zákaznickým servisem:

1. Přejděte na stránku **www.dell.com/support**.
2. Vyberte kategorii podpory.
3. V rozevíracím seznamu Vyberte zemi/region v dolní části stránky ověřte svou zemi nebo oblast.
4. Vyberte příslušnou službu nebo odkaz podpory podle svých potřeb.