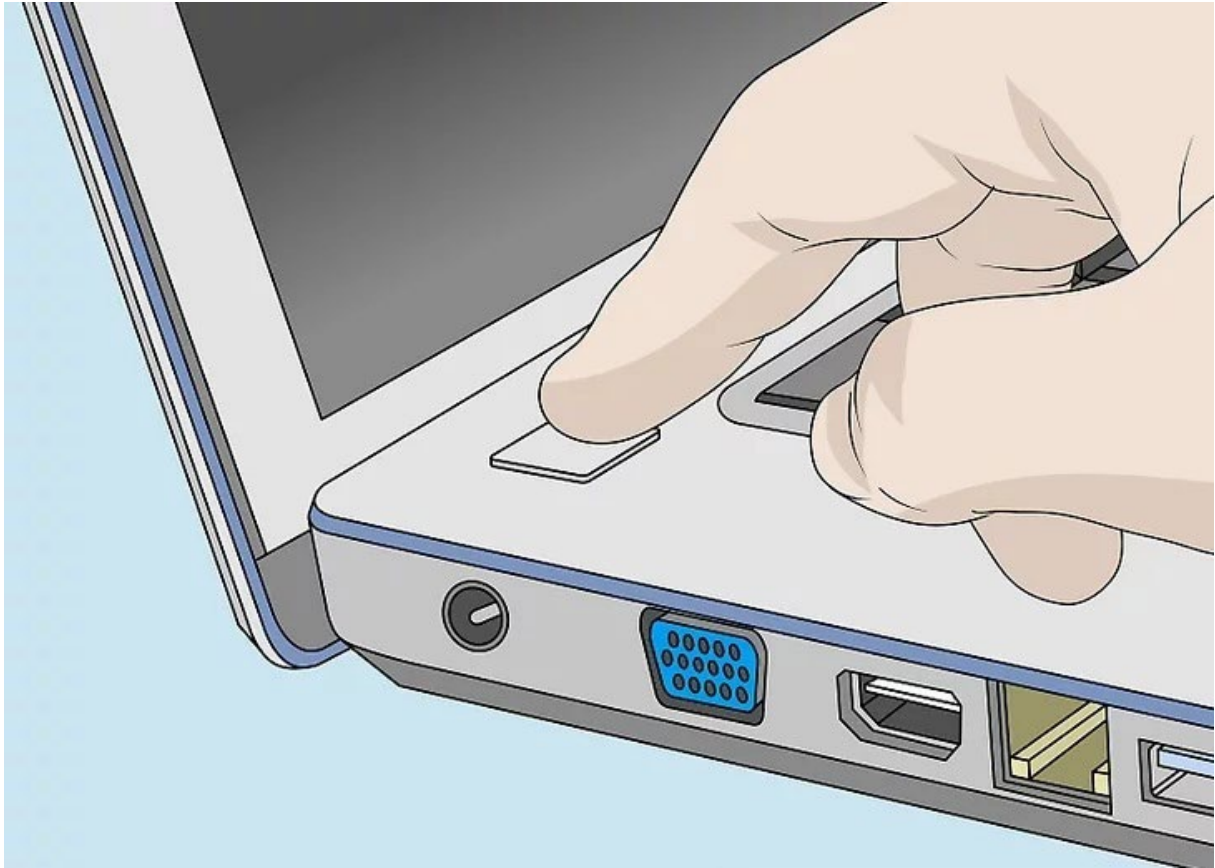


## Výměna odnímatelné baterie

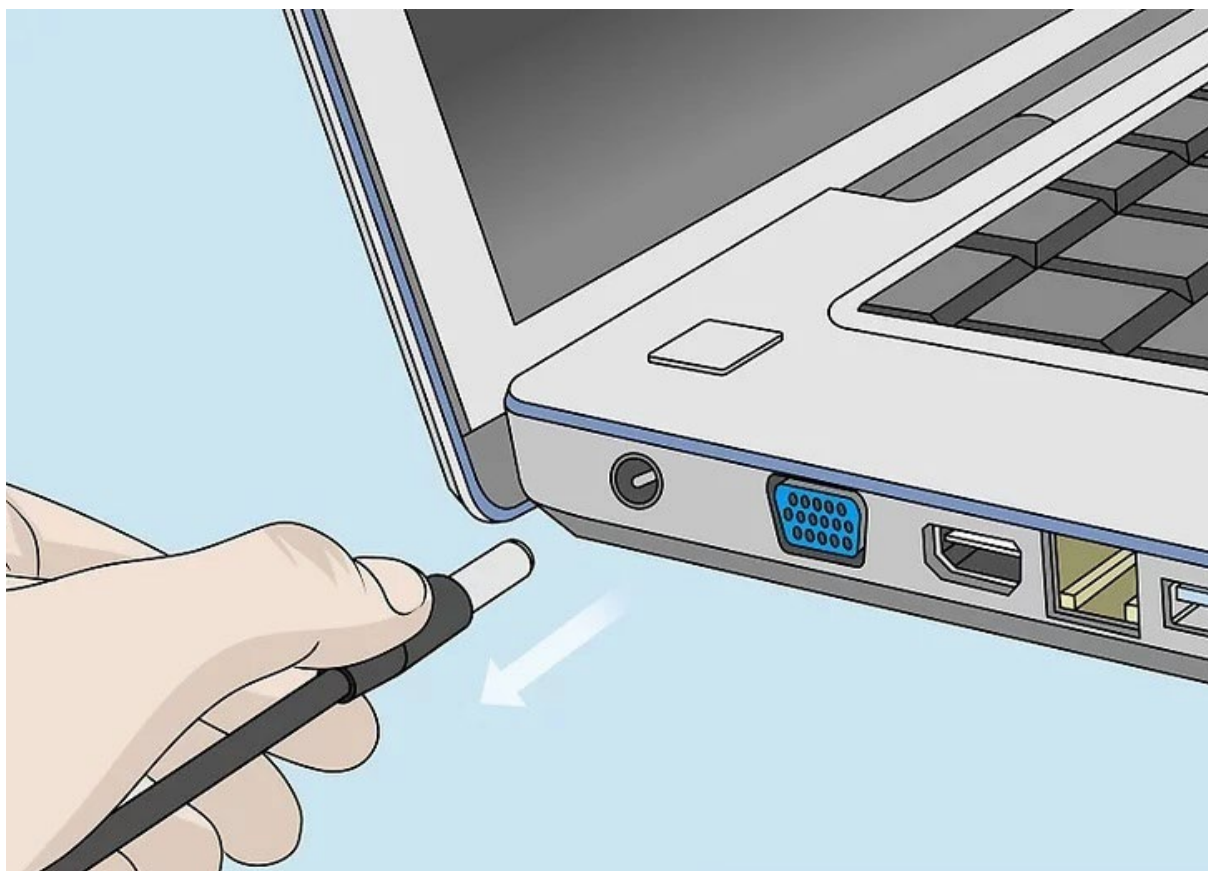
### 1. Vypněte svůj notebook.

Můžete buď stisknout a podržet tlačítko napájení na notebooku, nebo kliknout na nabídku Start systému Windows



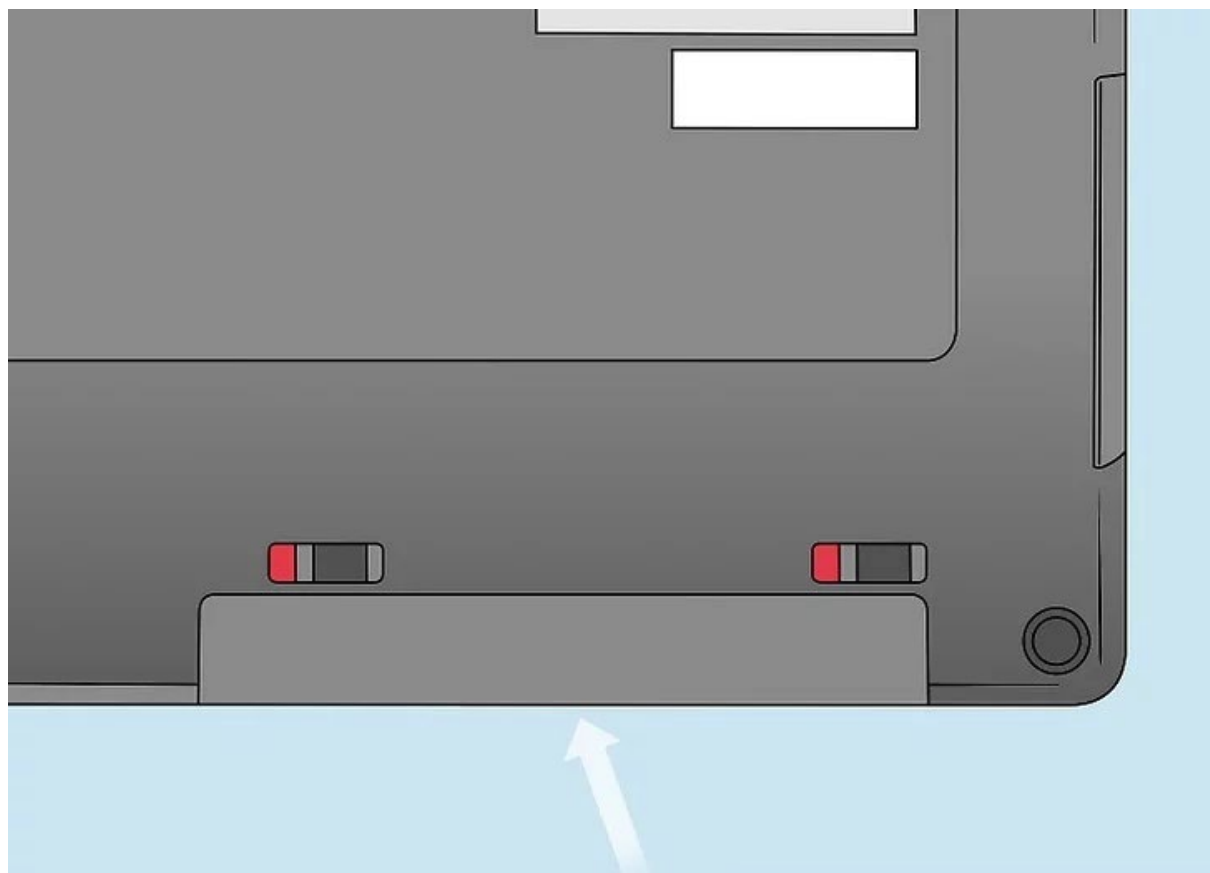
## 2. Odpojte AC adaptér.

Chcete-li notebook odpojit od adaptéru střídavého proudu, odpojte napájecí adaptér ze vstupu na notebooku.



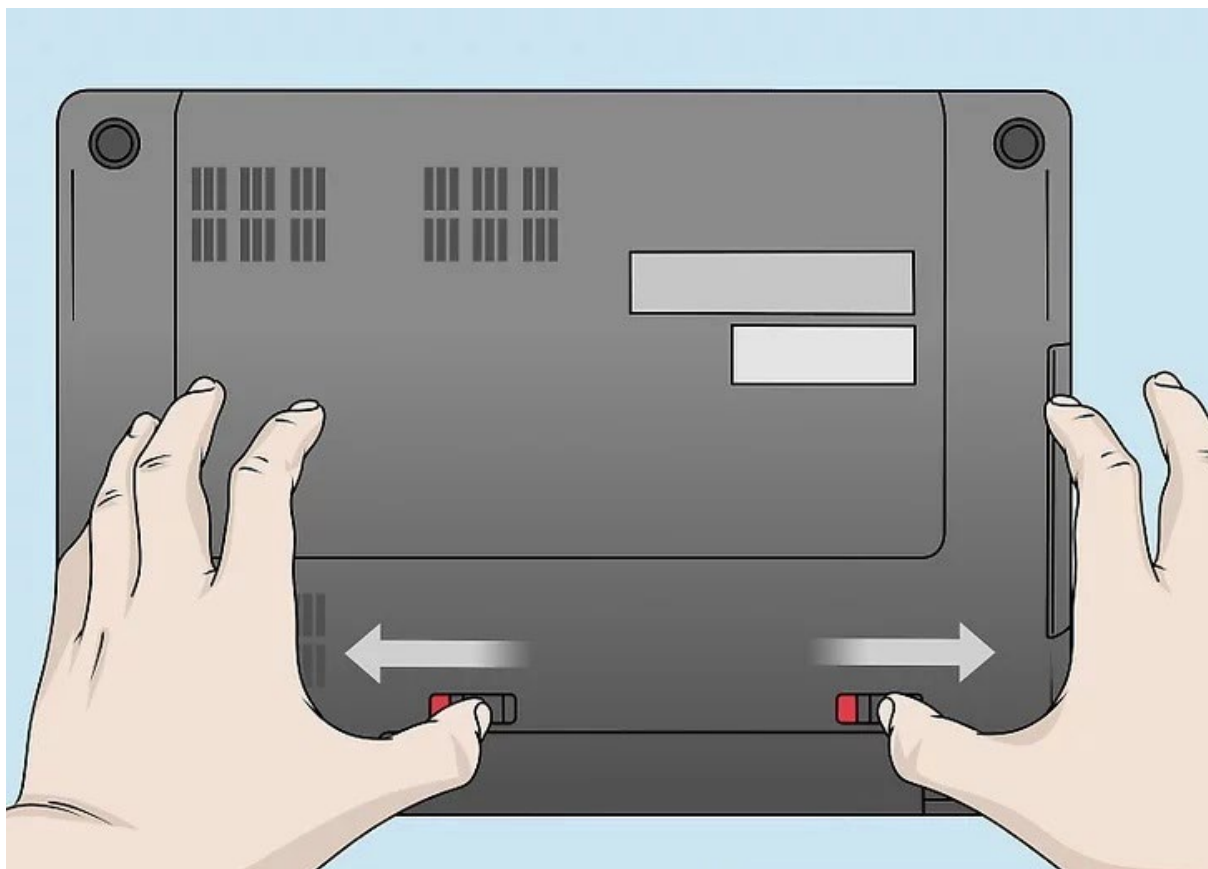
### 3. Otočte notebook a najděte baterii.

U většiny notebooků se baterie nachází na spodní straně notebooku vzadu.



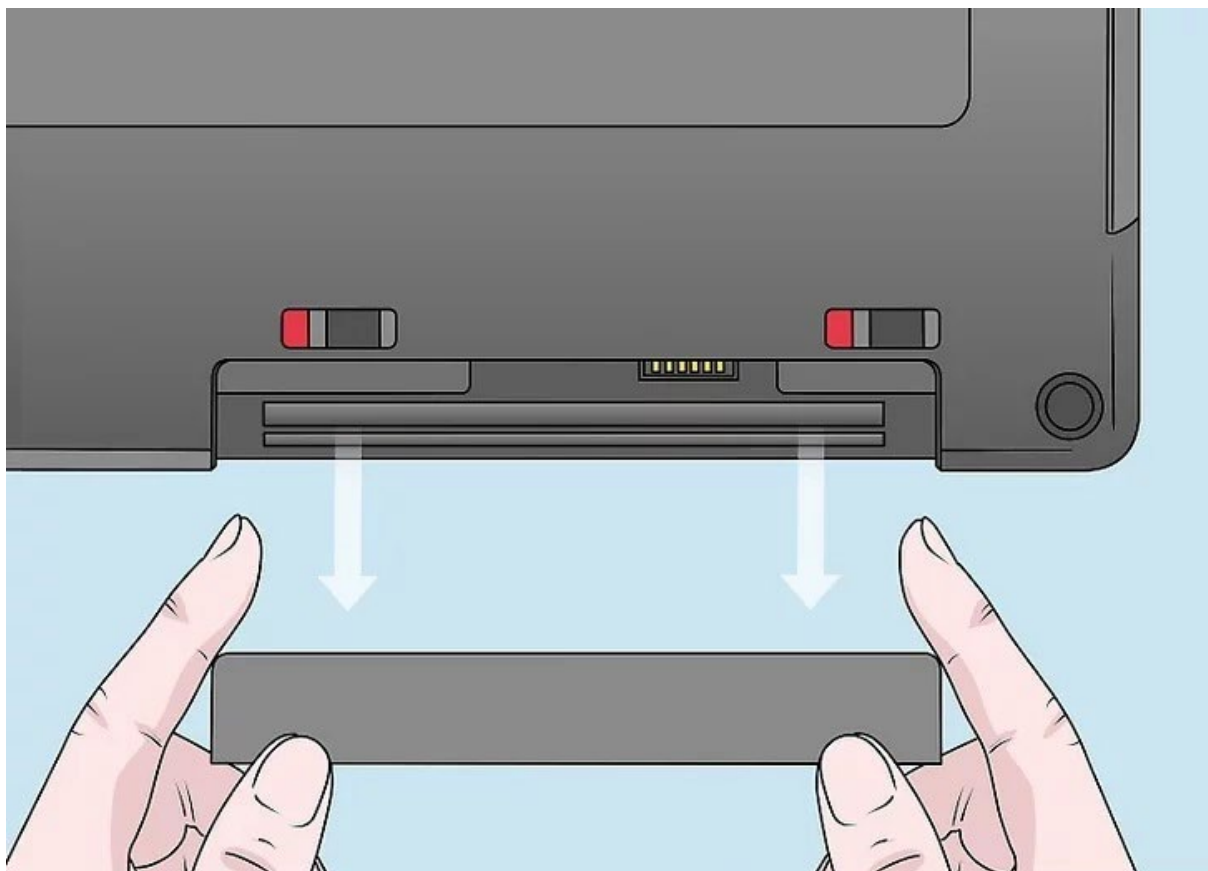
#### 4. Posuňte a podržte západku/y pro uvolnění baterie.

Většina notebooků má uvolňovací západku, kterou posunete a podržíte, abyste uvolnili baterii. Některé notebooky mají dvě uvolňovací západky, které se posouvají a drží současně.



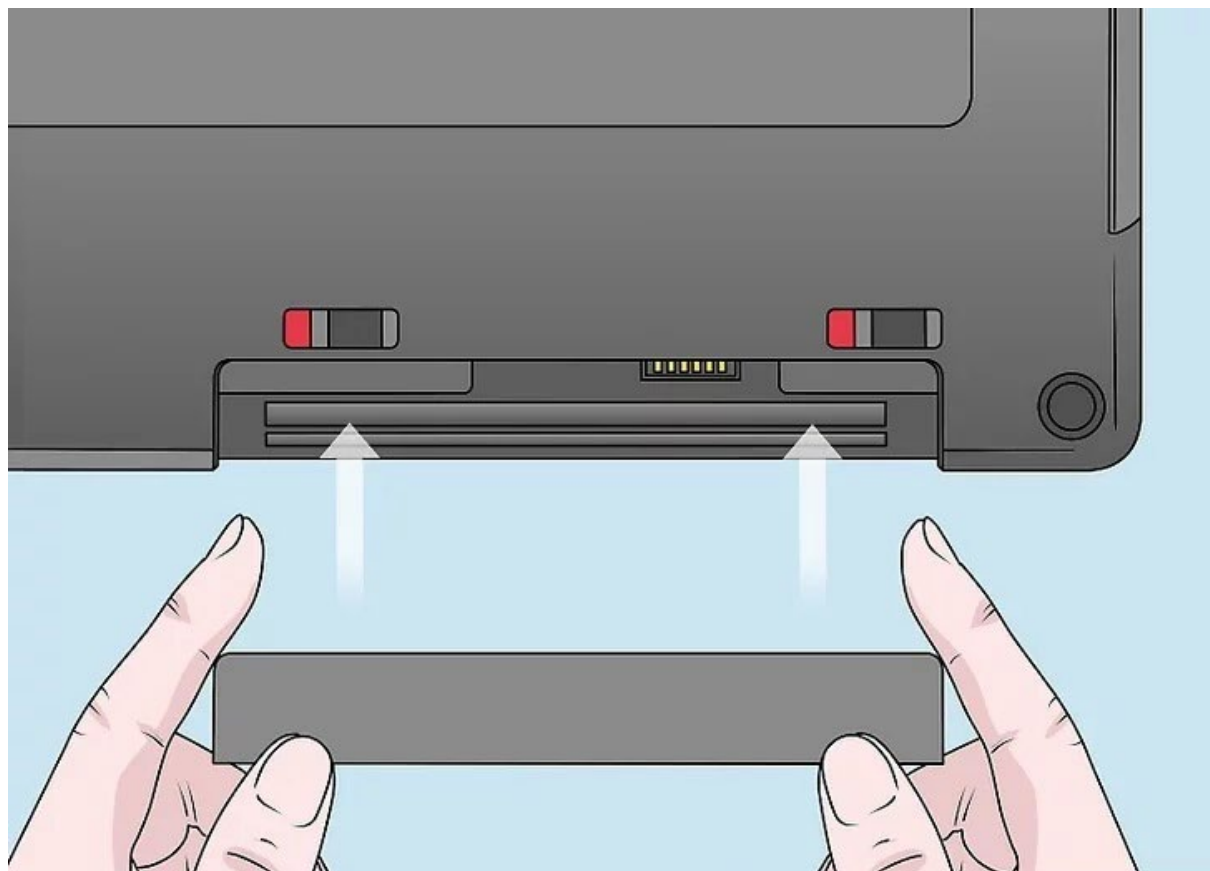
## 5. Vytáhněte baterii.

Každá baterie notebooku je trochu jiná. V některých případech může baterie po zasunutí uvolňovací západky sama vyskočit. V ostatních případech budete muset baterii vysunout ze slotu, který ji drží na místě.



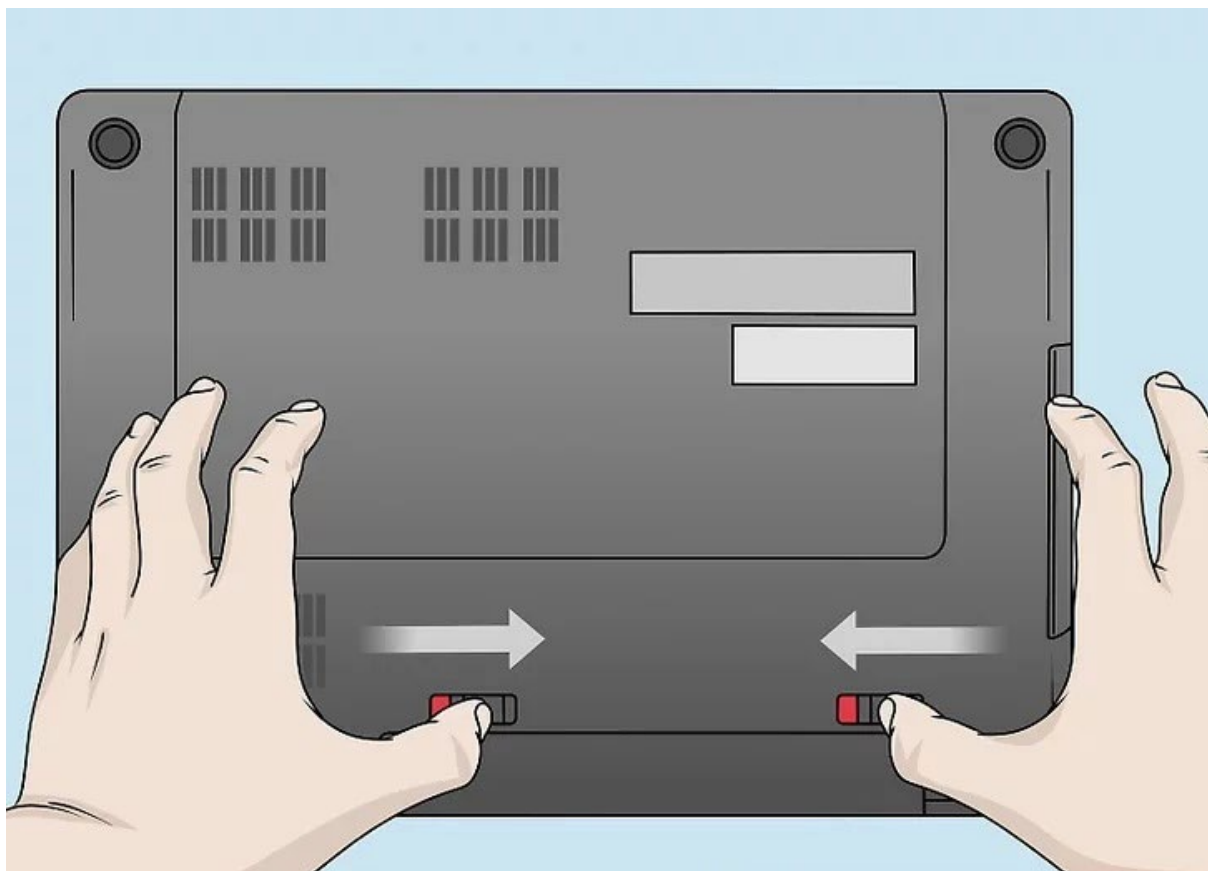
## 6. Vložte novou baterii.

Po vyjmutí původní baterie vložte novou baterii přesně tak, jak jste vyjímali původní. Možná budete muset posunout uvolňovací západku/y, abyste jej mohli zasunout zpět.



### 7. Zajistěte baterii na místě.

Většina baterií notebooků zapadne na místo sama. Na některých počítačích může být nutné posunout přepínač zámku, aby se baterie notebooku uzamkla na místě.



### 8. Znovu připojte AC adaptér a nechte baterii nabít.

Zapojte napájecí adaptér do elektrické zásuvky a poté jej zapojte zpět do notebooku. Počkejte několik hodin, než se baterie nabije. Jakmile je baterie nabitá, můžete zapnout notebook a pokračovat v používání.

